

COMPARTIMOS FUTURO, NUESTRA POLÍTICA DE RSE



NUESTRA APUESTA POR LA SOSTENIBILIDAD

Javier Creixell Catalán, director general

Magnesitas Navarras entiende la Responsabilidad Social Empresarial (RSE) como un compromiso voluntario, firme y estratégico por cumplir con la creación de valor para nuestros accionistas, integrando en nuestras estrategias las necesidades y preocupaciones sociales de nuestros grupos de interés, el cumplimiento estricto de las disposiciones legales y el enfoque de prevención, mitigación, restauración y mejora en tres ámbitos: social, económico y ambiental.

Como empresa, MAGNA aspira a liderar el proceso de cambio hacia la minería sostenible, abogando por la completa integración en el entorno y contribuyendo a la biodiversidad y a la protección de los valores ecológicos que confluyen en la zona en la que opera, antes, durante y después de sus operaciones.

- Pilares
- Objetivos
- Valores
- Principios de actuación
- Canales de comunicación, participación y diálogo
- Órganos competentes de aprobación y seguimiento

PILARES

La política y planes en RSE se enmarcan en el servicio a los pilares estratégicos del Grupo Roullier en materia de Responsabilidad Corporativa:

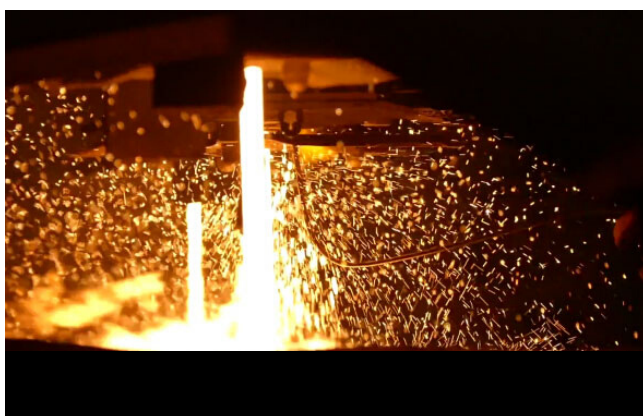
1. La **innovación y la I+D.**
2. Una **potencia industrial internacional.**
3. Una **fuerza de venta de proximidad.**
4. Una **energía humana colectiva.**



OBJETIVOS

A través de su política de RSE, Magnesitas Navarras y el Grupo Roullier deben contribuir a los siguientes objetivos:

- **Desarrollar la actividad principal de forma responsable**, acorde a los máximos estándares éticos y asumiendo compromisos voluntarios de mejora del desempeño por encima de lo legalmente exigible, integrando en sus operaciones en la medida de lo posible las necesidades de sus grupos de interés.
- **Prevenir, mitigar, mejorar y restaurar** los posibles impactos negativos derivados de su actividad en el medio ambiente con las mejores técnicas disponibles.
- **Contribuir a los Objetivos de Desarrollo Sostenible de las Naciones Unidas para 2030**, plasmando en un Plan de Acción la contribución y metas de MAGNA respecto a los mismos.
- **Maximizar la creación de valor sostenible y compartido**, tanto para el Grupo Roullier como para los demás grupos de interés y el conjunto de la sociedad en la que opera.
- **Contribuir e incrementar el valor aportado por MAGNA a la zona donde opera**, como motor industrial y de impulso de los valles, contribuyendo decisivamente a fijar población en el ámbito rural con foco en la generación de valor a través de la apuesta por la I+D+i en procesos y productos y en relación con el medio ambiente.
- **Aumentar el valor de la acción social de MAGNA.** Esta política de RSE pretende crear un marco de referencia que contribuya a definir e impulsar comportamientos que permitan generar valor para todos los grupos de interés (clientes, empleados, el Grupo Roullier, proveedores y sociedad) en el marco de una cultura de responsabilidad social que se traduzca en el desarrollo de una actividad empresarial responsable.
- **Fomentar el cumplimiento de las obligaciones legales y evitar conductas que sean contrarias** a las normas y políticas internas o que puedan perjudicar al patrimonio, la imagen o la reputación de MAGNA.



VALORES

Los siguientes valores empresariales guían la actuación de la compañía en la operativa diaria y en la estrategia:

DESARROLLO SOSTENIBLE: nuestro modelo económico se basa en un proyecto viable y sostenible, priorizando el respeto por el territorio e incorporando las medidas preventivas y los planes de restauración adecuados para la recuperación de las zonas de actividad.

PROTECCIÓN DEL MEDIO AMBIENTE: todas nuestras actividades industriales y mineras cumplen con los estándares más exigentes. Contamos con certificaciones UNE-ISO 14000 de Medio ambiente y 50001 de Eficiencia Energética, y promovemos proyectos de investigación focalizados en el ensayo de productos descontaminantes y la mejora de la biodiversidad. Por ello, contamos con un equipo científico propio y acuerdos de colaboración con reconocidos institutos y universidades.

SEGURIDAD: preservamos la seguridad y la salud de nuestros empleados, de las empresas subcontratadas, de sus clientes y visitantes. Este fuerte compromiso de la empresa se refleja en la Política de Seguridad y Salud certificada bajo la Norma OHSAS 18001, aplicable a todos sus trabajadores e instalaciones.

INNOVACIÓN, CALIDAD y EXCELENCIA DEL SERVICIO: investigamos e innovamos para ofrecer la mejor respuesta a las necesidades actuales y futuras. Como productor integrado verticalmente, MAGNA garantiza la calidad y el suministro constante, acompañado de una atención personalizada y orientada a la excelencia. Contamos con certificados ISO 9001 y GMP.

RESPONSABILIDAD SOCIAL Y COMPROMISO CON LA COMUNIDAD: desde hace más de 70 años, MAGNA contribuye como polo industrial del Norte de Navarra, ofreciendo alternativas de futuro a la comunidad donde operamos y dinamizando y promoviendo actividades culturales, deportivas y sociales que dan vida a nuestros valles. Todo ello, desde el máximo respeto y compromiso con el entorno y su futuro.

RESPECTO A LOS DERECHOS HUMANOS: el compromiso de MAGNA es firme en el más absoluto respeto de los derechos humanos conforme a la *Carta Internacional de los Derechos Humanos*, al *Pacto Mundial de las Naciones Unidas* y a los principios de actuación y las recomendaciones para el desarrollo de la actividad de negocios publicados por las Naciones Unidas, la Organización para la Cooperación y Desarrollo Económico y la Organización Internacional del Trabajo. Este compromiso lo extendemos a nuestra cadena de valor.

PRINCIPIOS

En línea con estos valores, MAGNA tiene los siguientes principios de actuación:

NEGOCIO RESPONSABLE: favorecer la consecución de los objetivos estratégicos mediante prácticas responsables; impulsar la innovación en la oferta y en los procesos productivos de la Compañía con el foco puesto en la innovación ambiental; Promover la integración de criterios sociales y medioambientales en la toma de decisiones de MAGNA; Impulsar la aplicación de buenas prácticas fiscales en las comunidades donde opera.

ÉTICA Y CUMPLIMIENTO NORMATIVO: cumplir con la legislación vigente en todo momento en todos los territorios en los que opera MAGNA, así como cumplir con los compromisos internacionales relacionados con la RSE que apoya MAGNA y el Grupo Roullier.

BUEN GOBIERNO CORPORATIVO: promover la implantación de las mejores prácticas de Gobierno Corporativo como parte del Grupo Roullier, dando prioridad a la transparencia, la gestión de riesgos y la gestión ética de la compañía.

TRANSPARENCIA: difundir información financiera y no financiera relevante y veraz sobre el desempeño en las actividades de la compañía y mantener una buena comunicación responsable, fluida y bidireccional con los principales grupos de interés: accionistas, trabajadores, clientes, proveedores y sociedad.

COMPROMISO CON EL TALENTO: apoyar la formación y el desarrollo profesional de los todos los empleados de MAGNA; promover la diversidad y la igualdad de oportunidades, facilitando la conciliación; promover la seguridad y la salud de todos los profesionales que integran la compañía en todas las operaciones.

COMPROMISO CON EL MEDIOAMBIENTE: fomentar la innovación en soluciones y servicios para la gestión medioambiental y liderar el camino hacia la minería sostenible, remarcando el compromiso con la restauración de las zonas de explotación de MAGNA para legar un mejor medioambiente a las generaciones venideras.

COMPROMISO CON LA COMUNIDAD en la que se integra desde hace más de 70 años y a la que quiere seguir contribuyendo durante muchos años más como motor de crecimiento industrial, a la vez que impulsar una acción social estratégica que favorezca el desarrollo de los valles donde opera.



CANALES DE COMUNICACIÓN, PARTICIPACIÓN Y DIÁLOGO

MAGNA cuenta con múltiples cauces y herramientas de comunicación, participación y diálogo con todos sus grupos de interés. Estas herramientas garantizan que los GI dispongan de los canales adecuados para ser atendidos.

Estos canales se incluyen de forma detallada y actualizada en la información anual que se publicará en la página web de MAGNA. MAGNA fomenta la transparencia en la difusión de información a los grupos de interés, adoptando en todo momento prácticas de comunicación responsable.

ÓRGANOS COMPETENTES DE APROBACIÓN Y SEGUIMIENTO

La aprobación de la política de responsabilidad social corporativa de MAGNA corresponde al máximo órgano de dirección de la empresa. En el ámbito del desarrollo y la gestión de prácticas de RSE, MAGNA cuenta con un Comité de RSE consultivo que depende orgánicamente del Director General Adjunto y es el encargado de supervisar los planes e iniciativas en materia de RSE que se llevan a cabo, garantizando el cumplimiento de sus objetivos y metas.

Las acciones que se desarrollen en el marco de la política de responsabilidad social, serán voluntarias y no traerán causa de un deber regulatorio o normativo. Una vez que se concretan, a nivel corporativo, los planes de negocio responsable a acometer, el Comité de RSE es el órgano responsable de ejecutarlos y coordinar, en las diferentes zonas en las que opera MAGNA, su implementación alineada a las directrices establecidas.





Compartimos FUTURO

www.magnesitasnavarras.es

Somos parte de:

